



” ”

(2009/5/31-2/9)

3	.1
3	-
3	-
4	.2
5	.3
5	-
5	-
6	-
6	-
7	-
8	.4
8	-
9	-
9	-
10	-
10	-
11	-
11	-
12	-
13	-
14	.5
15	.6

2009/2/9

2009/3/19

42

2009/2/9

•
: _____

: _____
.1

.2

1 266

2 :

.1

.2

.3

%70 2009/

%80

.4

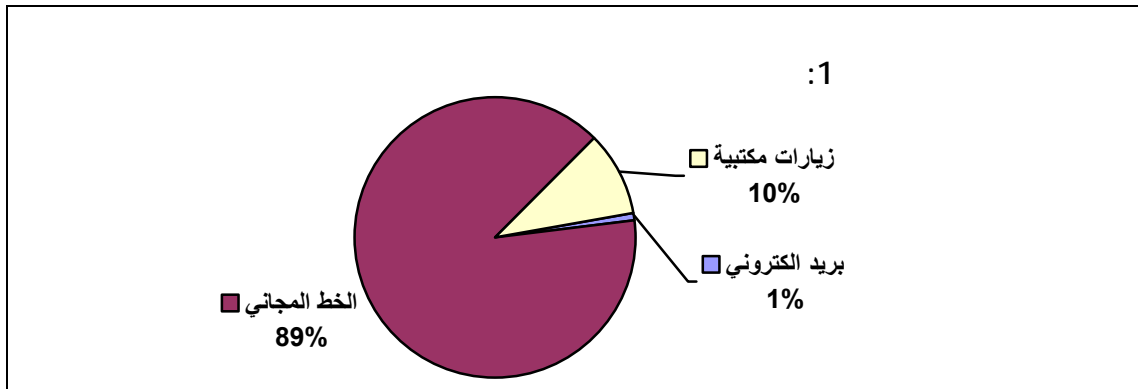
¹ الاتصال او الاتصالات الواردة للمركز المقصود فيها الاتصال عن طريق التلفون او الزيارات المكتبية او ارسال فاكس او عبر البريد الالكتروني
² اكدت منظمة الشفافية الدولية عبر اتصال هاتفي بأمان ان حجم الاقبال على المركز خلال الربع الأول من اطلاقه يعتبر ظاهرة لم يشهدها اي مركز مناصرة آخر في العالم حتى الآن.

266

%89.5

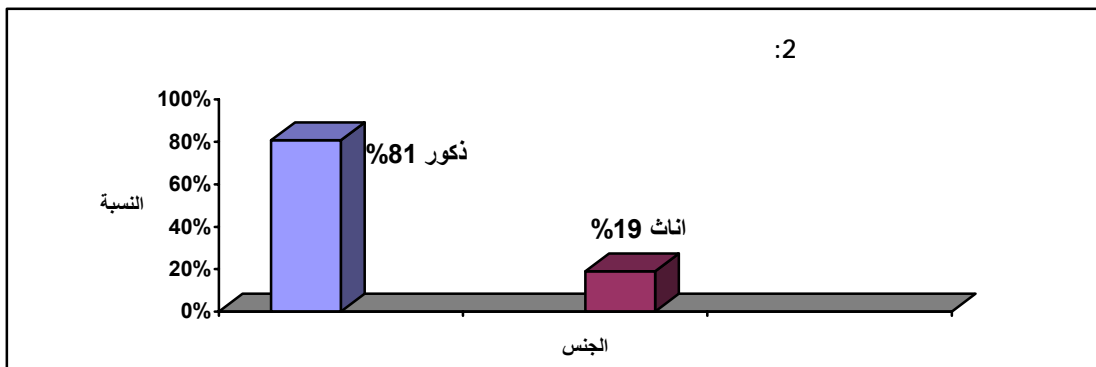
%9.7

.%0.8



%19.3

%80.7 :



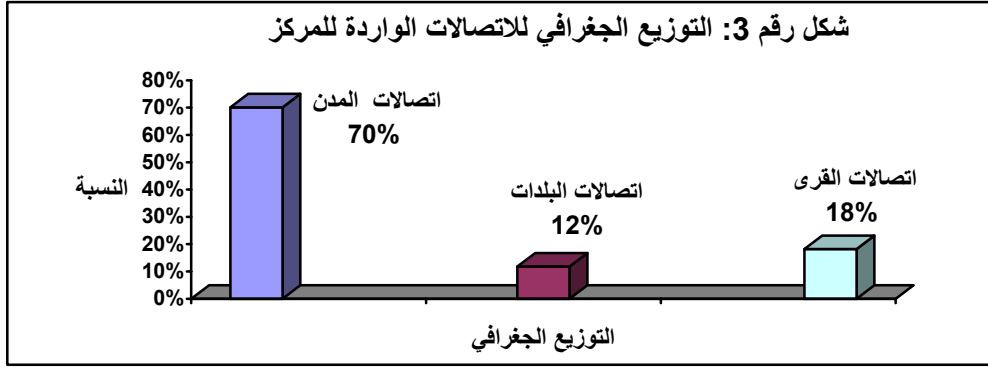
266

31

186

49

:



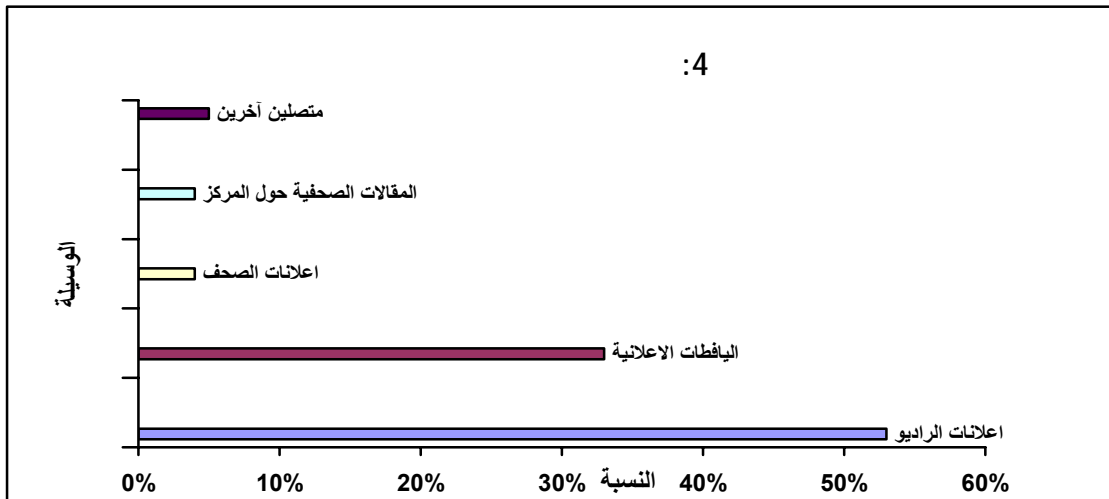
%8

%33

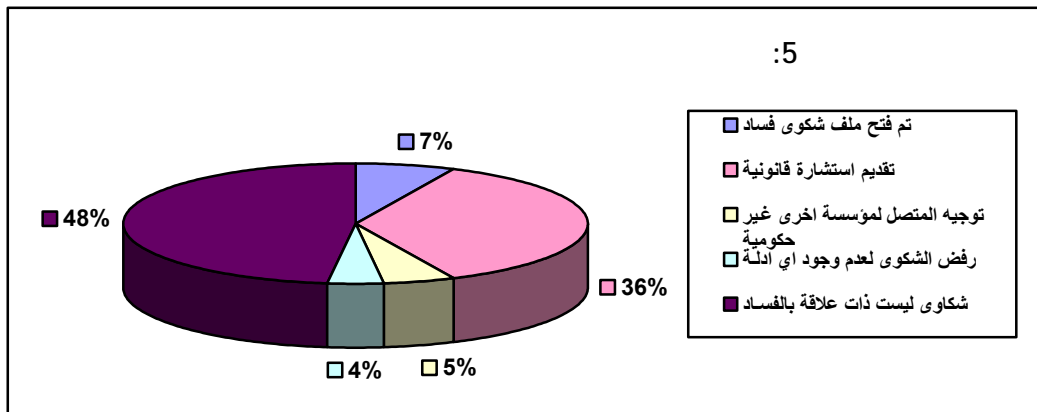
%53

%1

%4



³ الاتصالات الواردة للمركز المقصود فيها الاتصال عن طريق التلفون او الزيارات المكتبية او ارسال فاكس او البريد الالكتروني.

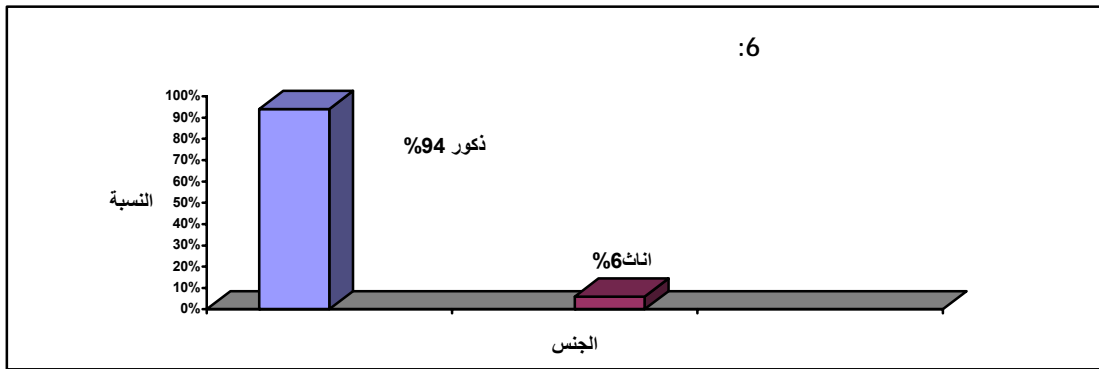


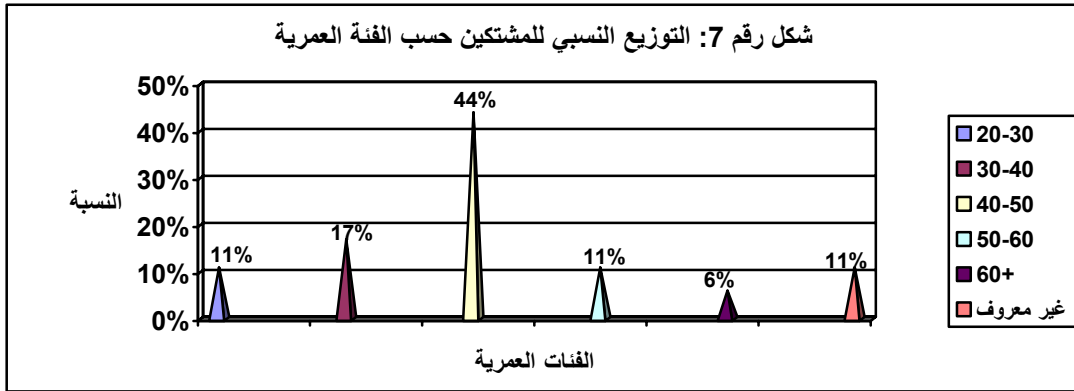
%7

18

18

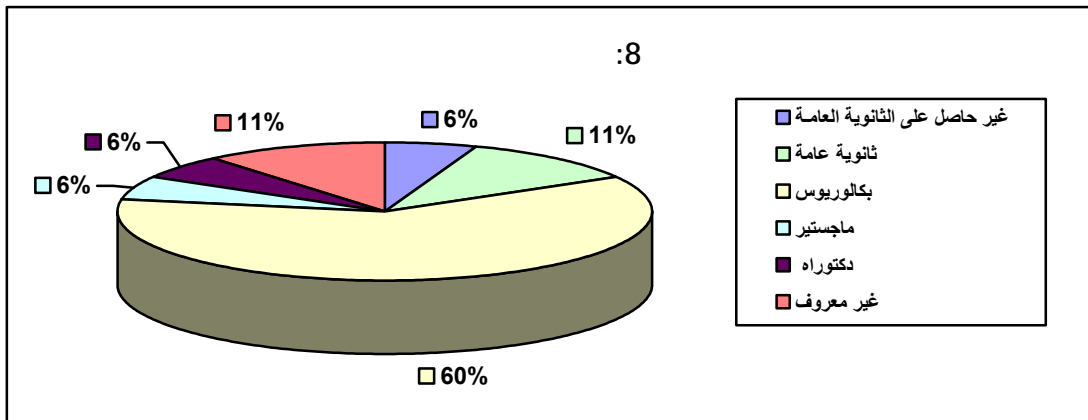
17





%60

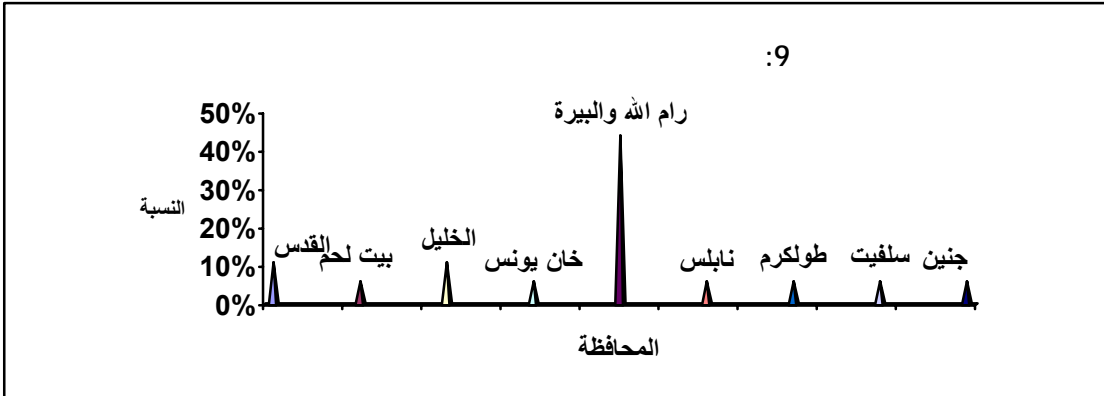
%6



%44

%10

%6



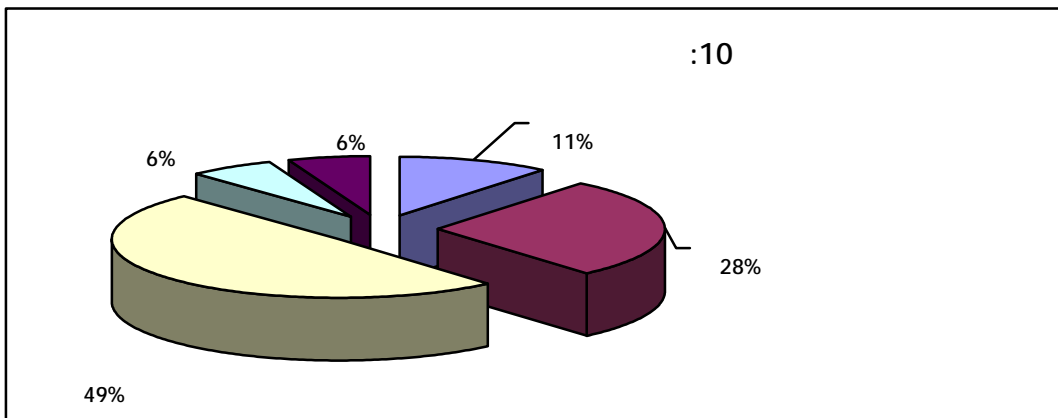
%49

%11

%28

%6

:

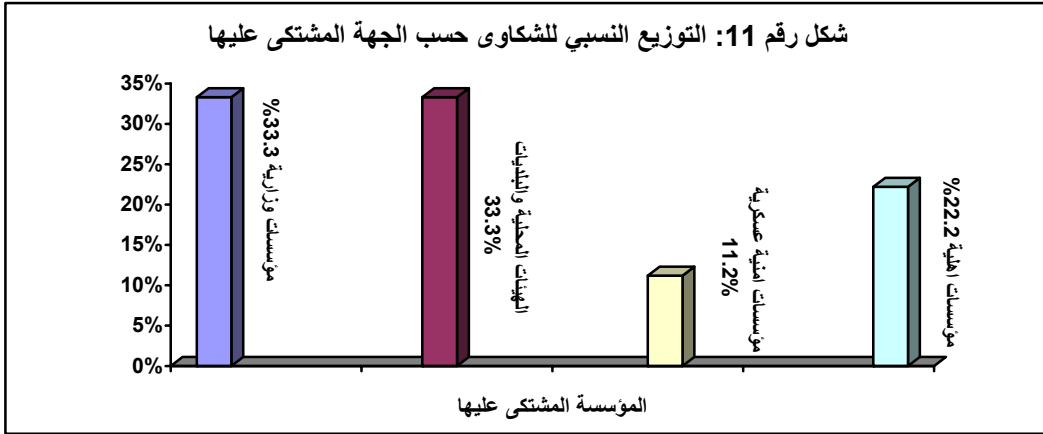


%33

%22

%11

:



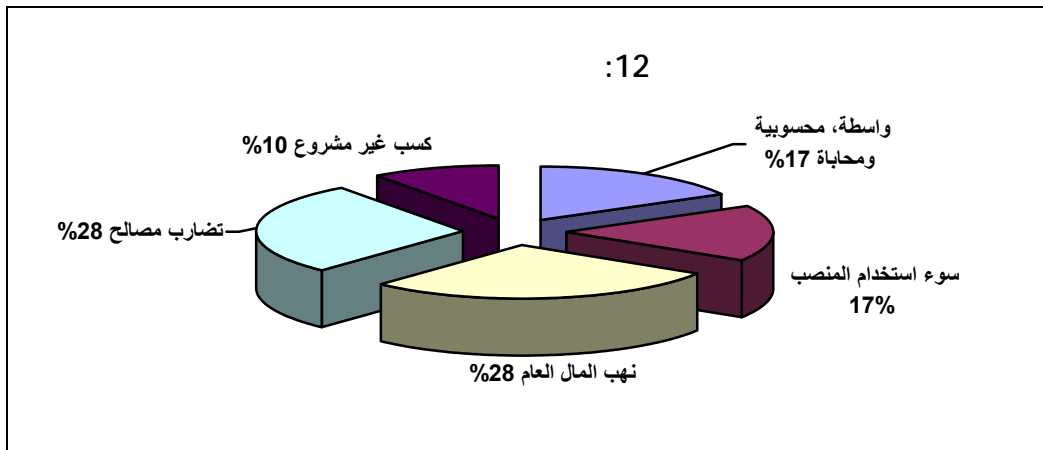
:

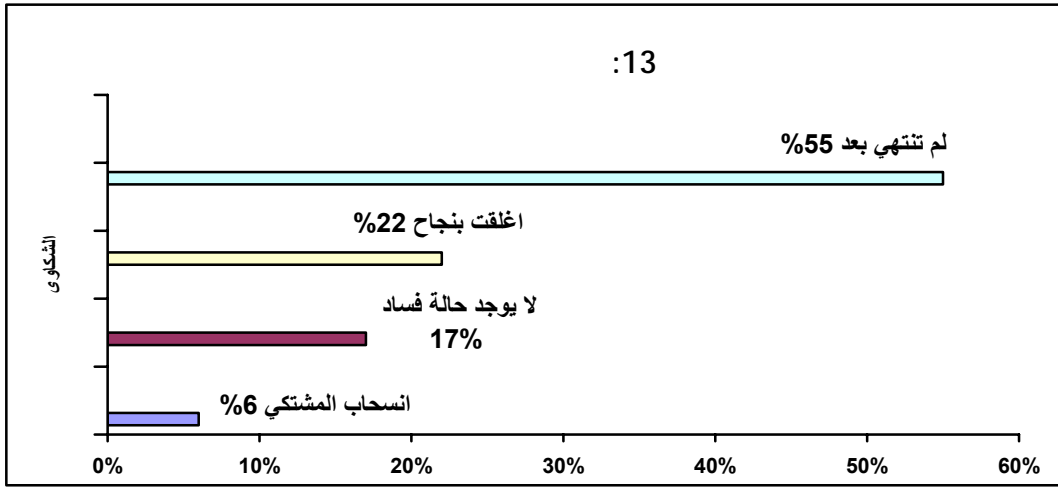
5

3

5

:





4

46000

6000

300

UNDP

UNRWA

UNDP

UNDP

215

8

566

:

.1

.2

.3

.4

.5

.6

.7